



HE 300 MF

ELEVATORI

Catálogo Generale - General Catalogue - catalogue général - Allgemeiner Katalog - Catálogo General

HE 300 MF

VERSIONI - VERSIONS - MODÈLES - AUSFÜHRUNGEN - VERSIONES

HE 300 MF Invertitore
Cod. HE300S2510

HE 300 MF 3P/1,5 mt
Cod. HE300S25P0

HE 300 MF CED
Cod. HE300S25C2

ACCESSORI - ACCESSORIES - ACCESSOIRES - ZUBEHÖR - ACCESORIOS



Cod. S145814000



CED MONOFASE

Comando Elettrico a Distanza a bassa tensione

SINGLE-PHASE

remote-control with low voltage

CED MONOPHASE

Commande électrique à distance avec tableau

des boutons-poussoirs à basse tension

Elektrische EINPHASEN-fernsteuerung mit

Niederspannungs-druckknopftafel

CED MONOFÁSICO - Mando eléctrico a

distancia con botonera de mando de baja tensión

Cod. 8050601800 (25 MT)

Cod. 8050602000 (35 MT)



PROLUNGA 25/35 MTC CED

CABLE EXTENSION (25/35 MTC CED)

CÂBLE EXTENSION (25/35 MTC CED)

VERLÄNGERUNG STAHLSEIL (25/35 MTC CED)

CABLE PROLONGACION (25/35 MTC CED)

Cod. S123200000



FRENO DI STAZIONAMENTO

PARKING BRAKE

FREIN DE STATIONNEMENT

FESTSTELLBREMSE

FRENO DE ESTACIONAMIENTO

Cod. 0003200000



SECZIONI It. 200

200 LITRE BUCKET

BENNE DE 200 LITRES

EIMER 200 LITER

CUBO GRANDE DE 200 LITROS

Cod. AHECVA0010

CAVALLETTO

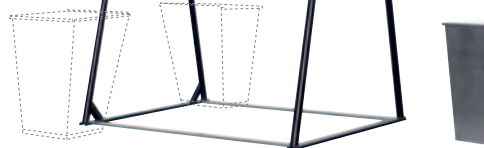
TRESTLE

CHEVALET

TRAGGERÜST

CABALLETE

MAX
300 Kg



Cod. 9200826000

ZAVORRAGGIO

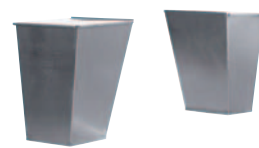
BALLAST

LEST

BALLASTÜBERNAHME

CONTRAPESO

MAX
300 Kg



MODELLO - MODEL - MODÈLE - MODELL - MODELO

HE 300 MF

TIPO MOTORE - MOTOR TYPE - TYPE DU MOTEUR - MOTOR TYP - TIPO MOTOR

Monofase - Monophase - Monophasé - Einphasen - Monofásico

TENSIONE - VOLTAGE - TENSION - SPANNUNG - TENSÓN

220 V

FREQUENZA - FREQUENCY - FRÉQUENCE - FREQUENZ - FRECUENCIA

50 Hz

POTENZA MOTORE - ENGINE POWER - PUISSANCE DU MOTEUR - LEISTUNGS-AUFNAHME - POTENCIA MOTOR

1100 W

PORTATA MAX. - MAX. LIFTING CAPACITY - CHARGE MAX. - LAST MAX. - CAPACIDAD

300 kg

TIRO UTILE - CABLE LENGTH - CHARGE UTILE - ARBEITSHÖHE/SEILLÄNGE - ALTURA DE ELEVACIÓN

25 m

VELOCITÀ DI SALITA - LIFTING SPEED - VITESSE DE LEVAGE - AUFSTIEGSGESCHWINDIGKEIT - VELOCIDAD DE ELEVACIÓN

23 m/min

DIAMETRO FUNE - STEEL CABLE DIAMETER - DIAMÈTRE DU CÂBLE - SEILDURCHMESSER - DIAMETRO DEL CABLE

6 mm

PESO ELEVATORE - HOIST WEIGHT - POIDS DU TREUIL - GEWICHT - PESO

48 kg

DIMENSIONI - DIMENSIONS - DIMENSIONS - ABMESSUNG - DIMENSIONES

mm 860 x 320 x 530 h

TIRO UTILE MAX - MAX. CABLE LENGTH - CHARGE UTILE MAX. - ARBEITSHÖHE/SEILLÄNGE MAX. - ALTURA DE ELEVACIÓN MAX.

35 m

